

## 職員インタビュー

あいほら ときほ  
**相原 斉甫**

経営クリエイティブ課 経営推進係  
【総合職】 令和4年入職



### 社協で働きたいと思ったきっかけ

高齢者や女性たちが輝けるまちを目指すなど、高松市民の誰もが安心して暮らせるよう、その役に立ちたいという思いからです。それに加え、望ましい地域づくりの在り方や適切なサービスの提供の在り方等について私自身がしっかりと学び、高松における福祉課題の改善に向け貢献したいと考え、志望しました。



### 働く魅力、やりがい

正直初めは会計や経理事務の仕事は苦手意識が強く、自分で選んだ道にも関わらず、不安でいっぱいでした。しかし、苦手だからこそ挑戦してみたいという気持ちが強く日々精進しております。会計や経理事務未経験者の方のサポートは研修体制が充実していることに加え、上司や先輩方が丁寧に指導して下さるためスキルアップを図れます。

### 今の部署の仕事について

経営クリエイティブ課は法人の会務運営や、予算管理など経理に関すること、また、会館管理などの他、職員のスキルアップのための各種の研修や、福利厚生、健康管理など、職員の働きやすい職場環境づくりにも取り組んでいます。

### 職場の雰囲気

普段は気さくに話しかけてもらえ、仕事を教わる際には丁寧に指導して下さる先輩方や、常に親しみやすく仕事の相談しやすい上司の方が多く所属しています。また、定期的なミーティングの機会が設けられ、職員が自由に意見を述べたり、アイデアを共有したりすることができる温かい職場です。



### ある1日の流れ

- ・出勤
- ・朝礼
- ・メールのチェックやその日の予定の確認
- ・会計伝票を起票
- ・ボランティア保険の加入申し込みの受付
- ・事業者との打ち合わせ
- ・月次報告書の作成
- ・郵便物の管理
- ・事業者への振込手続き
- ・出納業務(入出金管理)
- ・退勤



## 新人職員紹介



左から 経営クリエイティブ課  
コスモス園  
松浦 利恵 和田 希代美  
香川支所  
川上 恵美

地域福祉課  
地域福祉企画・連携室 地域共生社会推進室  
長尾 亜希子 飯沼みのり  
自立相談支援センターたかまつ  
大野 まなみ 稲崎 美知子

介護サービス課  
居宅介護支援事業所  
平田 涉  
通所介護事業所  
山上 和奈 野上 真翔

No. 42

発行日 2023年8月31日

（お願い）ご面倒ですが、みまさんご自身で穴あけをお願いします。

編集・発行 社会福祉法人高松市社会福祉協議会  
〒760-0066 高松市福岡町二丁目24番10号  
TEL(087)811-5666(代) FAX(087)811-5256

# 福祉だより

社会福祉法人 高松市社会福祉協議会

2023  
第42号



社協デイサービスでの様子

もくじ

特集

在宅でいつまでも元気で暮らしていけるように P2~5

令和4年度決算・令和5年度予算／共同募金通信……………P6

市社協情報 お知らせ……………P7

職員インタビュー／新人職員紹介……………P8(裏面)



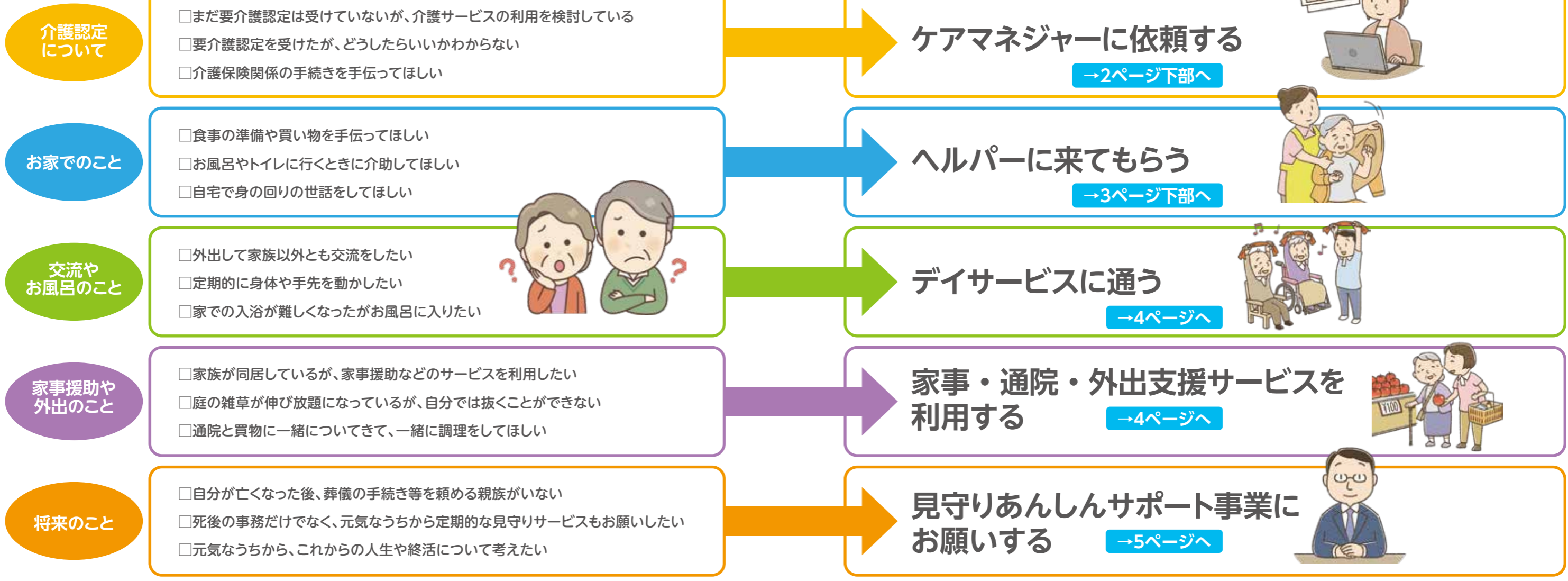


# 在宅でいつまでも元気で暮らしていけるように



## チェックリストで納得!

高松市社会福祉協議会では、住み慣れた地域で安心して暮らし続けられるよう、様々な事業に取り組んでいます。チェックリストで、あなたの『思い』や『困りごと』に合ったサービスを見つけてみませんか?



## ケアマネジャー(居宅介護支援事業所)

ご本人・ご家族から介護に関する相談を受けたり、要介護認定申請や介護保険サービス等を利用するための計画作成をお手伝いしています。相談や各種手続きは無料です。まずはお気軽にご相談ください。

お問い合わせ ☎087-806-0500



## ホームヘルパー(訪問介護事業所)

介護を必要とされる方が安心して生活が送れるよう、ヘルパーがご自宅へお伺いし、食事・入浴・排泄などの身の回りのお世話や、調理・洗濯・掃除などご自身ではできにくくなった家事のお手伝いをします。

本会のヘルパーは全員が有資格者で、毎月研修を行って技術を磨いており、皆様の在宅生活を丁寧にサポートさせていただきます。

お問い合わせ ☎087-811-5555



# 在宅福祉サービス

高齢者はもちろん、障がいをお持ちの方や子育て中の方にも、ご利用いただける高松市社会福祉協議会の自費サービスです。

多くの方にご好評の家事サービスと、通院・外出時の付添に特化した通院・外出支援サービスを提供します。必要な時に、必要な時間だけご利用いただくことができます。介護保険では対応できないサービスを提供します。お気軽にお問い合わせください。

## 家事介護

経験豊富な協力会員が、掃除、調理、洗濯、衣類の整理、買い物等(※食事・排泄介助はできません) 日常生活に必要なサポートを行います。



## 通院・外出支援

おひとりでの外出が不安な方の買い物やお散歩、通院などに付添います。(※排泄の介助や車いすへの乗降等の介助はできません)



事業の詳細はこちらから→



お問い合わせ ☎087-811-5777

# デイサービス

高松市社会福祉協議会には、本所、香川支所、香南支所、国分寺支所の4か所にデイサービスセンターがあります。

デイサービスでは、明るく元気なスタッフが皆様のお越しをお待ちしております。おいしい食事とおやつはもちろん、お身体の状態や生活の目標に合わせた機能訓練、お楽しみの季節のイベント・クラブ活動など、様々なプログラムをご用意しています。職員の介助により、広いお風呂にも安心して入っていただくことができます。ぜひ、お近くの事業所にお問い合わせください。



## お問い合わせ

- 本所(福岡町) ☎087-806-0505
- 香川支所 ☎087-840-5322
- 香南支所 ☎087-879-2700
- 国分寺支所 ☎087-806-0020

事業の詳細はこちらから→

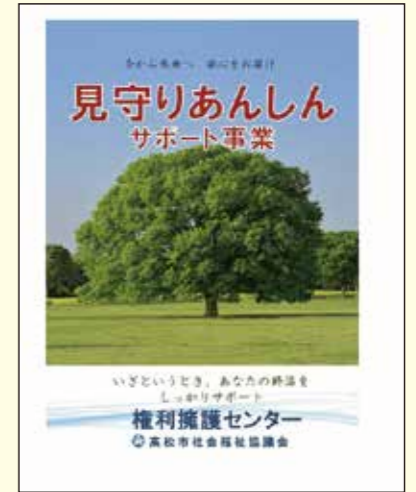


## ★香川デイサービス新設のお知らせ

本会では、香川デイサービスセンターをリニューアルすることとし、令和6年度当初のオープンを目指して整備に取り組んでいます。

# 見守りあんしんサポート事業

自分にもしものことがあった時、死後の事務をお願いできる人はいますか?『死後事務』とは、亡くなった後の葬儀・埋葬の手続きや行政・関係機関への届出、病院・施設等への支払い、家財の処分などの手続きを指します。見守りあんしんサポート事業は、頼れる親族がない方が、判断能力があるうちに、高松市社会福祉協議会と死後事務委任契約を結び、日ごろの見守りを行うことで、地域で安心して生活していただく事業です。元気なうちから、これからの人生や終活について考えてみませんか?まずは、ご相談ください。



お問い合わせ ☎087-811-5250

事業の詳細はこちらから→



## 高松市民生委員児童委員連盟大会にて権利擁護センターの発表を行いました。

令和5年7月6日(木)高松市民生委員児童委員連盟大会が開催され、本会から権利擁護センターの事業について事例を交えて発表を行いました。



# まるごと福祉相談員

どこに相談したらいいかわからない 福祉に関するお困りごとをお聞きして専門機関につなぎます

## まるごと福祉相談員へのご相談はこちらへ



### 高松市社会福祉協議会(本所)

〒760-0066 高松市福岡町二丁目24番10号	電話 ☎087-811-5888
相談時間 8:30~17:00 (土曜・日・祭日)	FAX ☎087-811-5257
E-mail takas003@mail.netwave.or.jp	

### 高松市社会福祉協議会(香川支所)

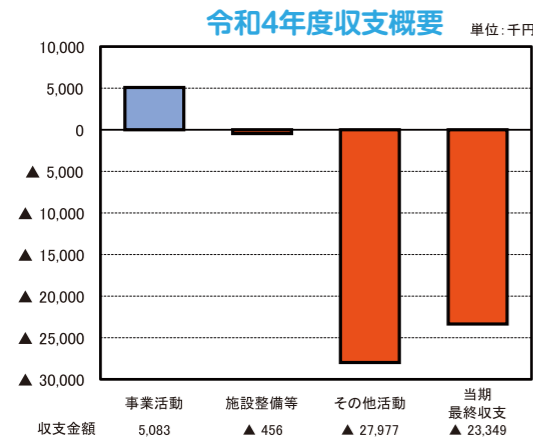
〒761-1701 高松市香川町大野450番地	電話 ☎087-879-8021
相談時間 8:30~17:00 (土曜・日・祭日)	FAX ☎087-879-8048
E-mail takas-kagawa003@aurora.ocn.ne.jp	



「まるごと福祉相談員」です!

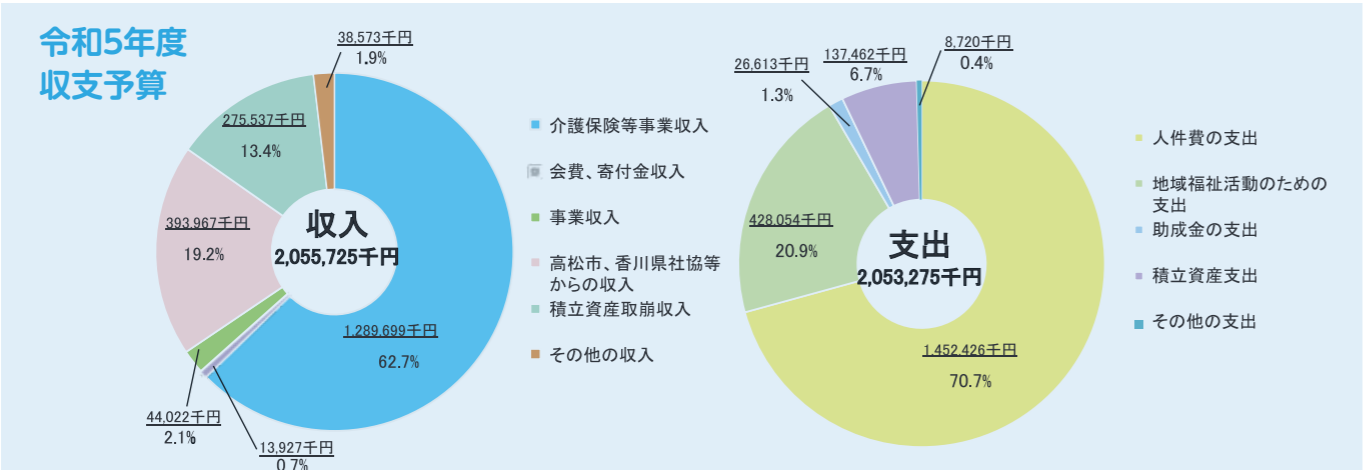


# 令和4年度決算報告と令和5年度予算概要



令和4年度におきましては、新型コロナウイルス感染症の影響によるサービス中止やDX推進のための設備投資により約23百万円の赤字決算となりました。DXの推進は当年度の本会の取組重点項目であり、事務効率化やペーパーレス化により将来的な人件費等経費の削減を目指したものであります。

今後も収入強化及び支出削減の両面から経営基盤の安定化を図るとともに、いかなる状況においても持続可能な組織体制の構築に努めてまいります。今後とも、みなさまのご協力を賜りますようお願い申し上げます。



## 地区社協の活動には、赤い羽根共同募金が使われています!!

年齢や性別、環境にかかわらず、身近な地域において、誰もが安心して生活を維持できる高松市を目指します。10月1日から始まる「赤い羽根共同募金」にご協力をお願いします。



●サロン推進事業 ●「地域共生社会」の実現に向けて



このページのお問い合わせは、高松市共同募金委員会 (811-5251) まで

## お知らせ

### 第4回 なごみちゃんまつり開催決定!

11月5日(日)

大人から子どもまで楽しんでいただける楽しい企画を計画中です!



### ●福祉出前講座を活用してみませんか?

- ・小学校、中学校等の福祉教育としての活用
- ・企業・団体での福祉についての勉強会
- ・地域の居場所やサロンでの講座の一つとして

学校や企業、地域のサロンや居場所にお伺いし、福祉に関する勉強会や、車いす体験、高齢者疑似体験など体験学習を無料で行っています。

お問い合わせ 本所 経営クリエイティブ課 ☎087-811-5666

HP、SNSも更新中です!

### 賛助会員募集

本会では、本会の掲げる理念や地域福祉活動に賛同いただける賛助会員(企業・法人・団体)を募集しています。地域福祉活動の推進のため、多くの皆様に賛助会員としてご支援を賜りますようお願い申し上げます。

- 年会費 1口10,000円から
- 2口以上の賛助会員を対象に、本会ホームページにバナー広告を掲載できます

掲載期間:令和5年10月から令和6年9月末まで

### ヤングケアラー訪問介護支援事業開始しました

ヤングケアラーとは、本来大人が担うと想定されている家事や家族の世話を日常的に行っている子どものことです。勉強や部活動に打ち込む時間、友人と過ごす他愛のない時間…。そんな大切な時間を犠牲にし、家族のために頑張っている子どもの家庭を支援員が訪問し、家事などの支援を行う事業です。

訪問介護事業所 ☎087-811-5555

## ふくしクイズ

Q1.認知症の人が覚えていたことが苦手なことは何でしょう? HPで答えを確認してね

- ① ずーっとむかしのこと(通っていた学校はどこだったかな)
- ② ついさっきのこと(今日の朝ご飯は何を食べたかな)
- ③ 今の自分のこと(今何をしようとしてたかな)