

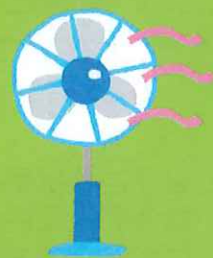


モットイナイでつながる支援

ご協力ください

ものバンク 2022

高松市社会福祉協議会



ものバンクとは

生活に必要な物資を高松市社会福祉協議会がお預かりし、支援を必要とする方にお渡しする取り組みです。特に家電製品や自転車などのニーズが高いです。そのほか、暖房機器や卓上コンロなども季節によってはニーズがあります。買い替えや引っ越しなどにより、不要になった品物があればご協力をお願いいたします。

寄付のしかた

1. ご提供いただく前に、故障していないか、いま一度ご確認ください。あまりにも汚れたものや壊れているもの、使用年数が長いものは、対象外とさせていただきます。
2. 品物の搬入は、原則として高松市社会福祉協議会本所への持込となりますが、大型家電の場合はご相談ください。
3. 不明な点があればまずご連絡ください。

高松市社協では

ものバンクに集められた品物は、必要に応じて、福祉団体や困窮世帯等に提供しています。最近では、コロナ禍によって経済的苦境に陥っているひとり親世帯やDV被害者にも、支援を拡大しています。

物品の寄付に関する
お問い合わせはお気軽に

TEL 087(811)5777

高松市社会福祉協議会 地域福祉企画・連携室

物品寄付のいろいろ

ニーズの高いもの（一例）

検索



※文具やティッシュペーパーやトイレットペーパーなど消耗品の寄付も歓迎します（いずれも未使用品限定）

- ・ 冷蔵庫、洗濯機、掃除機、電子レンジ、炊飯器などの家電製品
- ・ 自転車
- ・ ストーブや扇風機など季節性のある物品
- ・ 卓上コンロやホットプレートなど

対象となるもの

検索



※「これは寄付してもいいのかな？」と疑問に思った場合はお気軽にお電話でお問い合わせください。

- ・ 故障しているもの、汚れがひどい物などはNG。家電製品などは必ず、事前に作動確認をしてください。
- ・ 消耗品などの寄付をしたい場合は、未使用品に限らせていただく場合があります。

持ち込み先

検索



※量が多い、家電自体が大きいなど、自力での持ち込みが困難な場合はご相談ください。

寄付いただく品は原則、高松市社協への持ち込みとなります。

持ち込み先は、高松市社協本所（高松市福岡町2丁目24-10）以外に、各支所でも受け入れます。持ち込みの場合、事前にご連絡いただければ助かります。

SDGs

検索



ものバンク活動は、「貧困をなくそう」など、SDGsの達成にも貢献する取り組みとして注目されています。

近年では、フードドライブ活動と同様、「持続可能な開発目標」の実践として行われています。



社会福祉法人 **高松市社会福祉協議会**

高松市福岡町2丁目24-10 TEL 087-811-5777

HP <http://www.takamatsushi-shakyo.or.jp>

