



福祉だより

社会福祉法人 高松市社会福祉協議会

2020
第36号

そなえ、まもり、暮らしをささえる 権利擁護センター

お困りごと解決のための
お手伝い



権利擁護センターでは、成年後見制度や日常生活自立支援事業をはじめ、権利擁護に関する制度を活用しながら、住み慣れた家や地域でのあなたらしい暮らしを支援します。各専門機関と連携して、お困り事の解決を目指します。

高松市社協では令和2年6月1日より、高松市の委託を受け、成年後見制度についての周知・啓発や、利用に関する相談などを行う中核機関を設置しました。



高松市社協HPはコチラ

高松市社協HPはコチラ

緊急小回資金・総合支援資金(生活費)

高松市社会福祉協議会では、新型コロナウイルス感染症の影響による休業や失業等により生活資金でお悩みの方々へ、特例貸付の受付を実施しています。

緊急小回資金(主に休業された方)

【対象者】

新型コロナウイルスの影響を受け、休業等により収入の減少があり、緊急かつ一時的な生計維持のための貸付を必要とする世帯

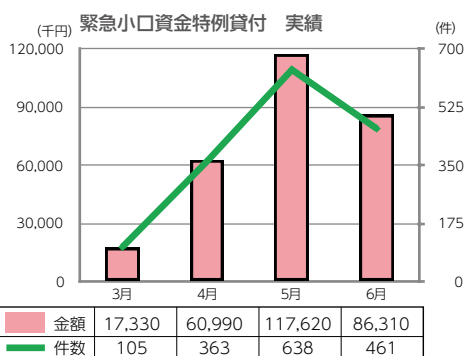
【貸付上限額】

・学校等の休業、個人事業主等の特例の場合、その他今後10万円を超える資金需要がある場合、20万円以内

・その他の場合、10万円以内

【据置期間】 【償還期限】 【貸付利子・保証人】

1年以内 2年以内 無利子・不要



総合支援資金(主に失業された方)

【対象者】

新型コロナウイルスの影響を受け、収入の減少や失業等により生活に困窮し、日常生活の維持が困難となっている世帯

【貸付上限額】

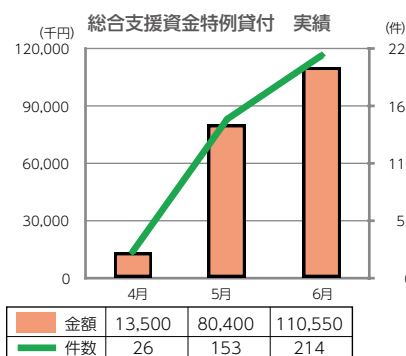
・(2人以上) 月20万円以内

・(単身) 月15万円以内

貸付期間:原則3月以内

【据置期間】 【償還期限】 【貸付利子・保証人】

1年以内 10年以内 無利子・不要



お困りの方
まずはお電話でご相談ください

●お申込み手続き先
自立相談支援センターたかまつ
〒760-0017
高松市番町二丁目1-1
NTT番町ビル1階
電話087-802-1081
受付(平日9:00~16:00)

新型コロナウイルス支援 ご寄付・ご寄贈ありがとうございました



世界中に大きな影響を与えた新型コロナウイルス。発生から約半年が経過した現在も収束が見通せない状況です。そんな中、地域住民の方々から心温まるご寄付をいただきました。



高松市社協より、新型コロナウイルスの影響で困窮する学生や留学生も支援するため、香川大学などに食料を寄贈しました。



使い捨てサージカルマスク、手作り布マスク、お弁当屋さんの売上金の一部など、皆さまのご厚意に心より感謝しております。



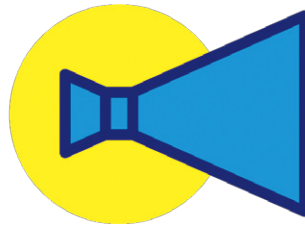
なごみちゃんまつり 中止のお知らせ

令和2年度のなごみちゃんまつりは、新型コロナウイルス感染症の影響を考慮し、中止とさせていただきます。



あしたのドア

子育て世帯の
お困りごと相談・学校用品リユース事業



とどけミライ
ひらけドア!

お困りごとをお持ちのお父さん、お母さんへ
子育て中のお父さん、お母さん、1人で悩んだまま
苦しい毎日を送っていませんか?

紹介動画は
コチラ



社会福祉協議会は・・・

家庭の問題・貧困の問題にトータルでサポートする場所です。
相談内容が明確になっていなくても大丈夫です。まずはお電話ください。

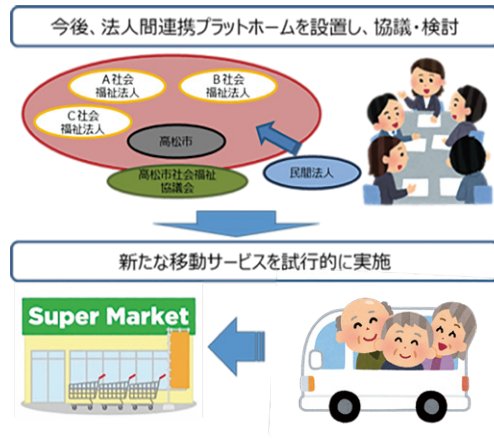
あしたのドアネットワークは・・・

本会をはじめ高松市内の
社会福祉法人・NPO 法人・団体が複数参加し、
学生服等のリユースを通じて、
困窮世帯の支援に繋げる事業を行っています。



令和2年度の 新たな取り組みです!

お買い物などの外出が困難な
高齢者の移動支援ができないか?
高松市内の社会福祉法人等と協議・検討し、
地域住民とも連携しながら、
新たな移動サービスの実施を目指します。



ライフプランノートを作成しました

書こう、話そう、あなたの人生のこと。
あなたはこれまでどんな人生を歩んできましたか。
これからどんな人生を歩んでいきたいですか。
自分の望む人生を最後まで自分らしく歩むために、
必要なことや考えをまとめるお手伝いをするためのノートを作りました。
有効に活用していただけるよう、
地域の集まりなどに冊子を持ってお話にうかがいます。



お気軽に出前講座をご活用ください。
権利擁護センター 087-811-5250

～part1～

高松市社協の支所をご紹介します

塩江支所



塩江支所は、高松市の最南部地域における福祉拠点として、居宅介護支援事業所を設置し、4名のケアマネジャーを中心に地域の皆様への介護のご相談等をお受けしています。また、老人介護支援センターも併設し、地域に出向いての介護相談はもとより、健康体操、介護予防講座等も幅広く実施しています。これからも地域の方々に寄り添い、地域住民にとって身近な存在となるよう、支所総勢7名頑張っております。いつでもお気軽にお立ち寄りください。お待ちしております。

塩江支所

(高松市塩江町安原上東99番地1)
☎087-893-0440

牟礼支所

会牟礼



屋島と五剣山に囲まれた街にある牟礼支所は、地域の皆様の身近な拠点として、どこに相談して良いかわからないお困り事や、福祉の悩み事等、総合相談支援の窓口として頑張っています。

また、現在9名のケアマネジャーが地域の高齢者の生活のお困り事や福祉サービスの情報提供等に親切丁寧に対応しております。

これからも、地域の団体や関係者と連携を図り、地域にとって必要な存在となるよう努めてまいります。高松の北東部は牟礼支所にお任せください。ご相談お待ちしております。

牟礼支所

(高松市牟礼町牟礼216番地1)
☎087-845-3984

本所・支所
連絡先

- ◆本所 高松市福岡町二丁目24番10号 ☎087-811-5666
- ◆庵治支所 高松市庵治町978番地 ☎087-870-3426
- ◆香川支所 高松市香川町大野450番地 ☎087-879-8021
- ◆香南支所 高松市香南町横井1028番地 ☎087-879-1313
- ◆国分寺支所 高松市国分寺町新居1150番地1 ☎087-874-5770

社協会費について

高松市社会福祉協議会では、地区社会福祉協議会や地区民生委員児童委員協議会の関係者と協働し、地域の福祉課題に対応する取り組みを推進するため、貴重な財源として皆様からの会費を活用しております。

趣旨・活動にご賛同いただき、賛助会員として、ご支援・ご協力をお願い申し上げます。

年会費
1口10,000円～

バナー広告掲載はじめます。

ホームページをお持ちの事業所・企業・自営業などを営む皆さん、高松市社会福祉協議会のホームページにバナー広告を掲載しませんか。

9月より、2口以上の賛助会員を対象に高松市社協のホームページにてバナー広告掲載ができるようになります。



詳しくはホームページをご覧くださいか
経営クリエイティブ課 ☎087-811-5666 まで
お問い合わせください。

賛助会費の使い道

～地域主体の福祉活動の一例～

「配食サービス」

香南地区社協では、香南地区の70歳以上の高齢者世帯または独居世帯等を対象に見守りを兼ねたボランティア給食サービスを行っています。



「すこやか教室」

二番丁地区社協では二番丁コミセンにて、毎月2回、未就園児の親子を対象に「すこやか教室」を開催。体操やクラフトづくりを通して、地域住民主体の子育て支援を行っています。



ガイドヘルパー養成研修受講者募集中

【全身性障害者移動支援従業者養成研修】

○令和2年9月開催（免除講習）

【同行援護従業者養成研修 一般課程・応用課程】

○令和2年10・11月開催（一般課程）（免除講習）（応用課程）

（講習代や日程等の詳細はホームページでご確認ください）

※全身性障害者（児）や重度の視覚障害者（児）に対して、外出時の移動支援や情報提供ができる資格を取得するための研修です。



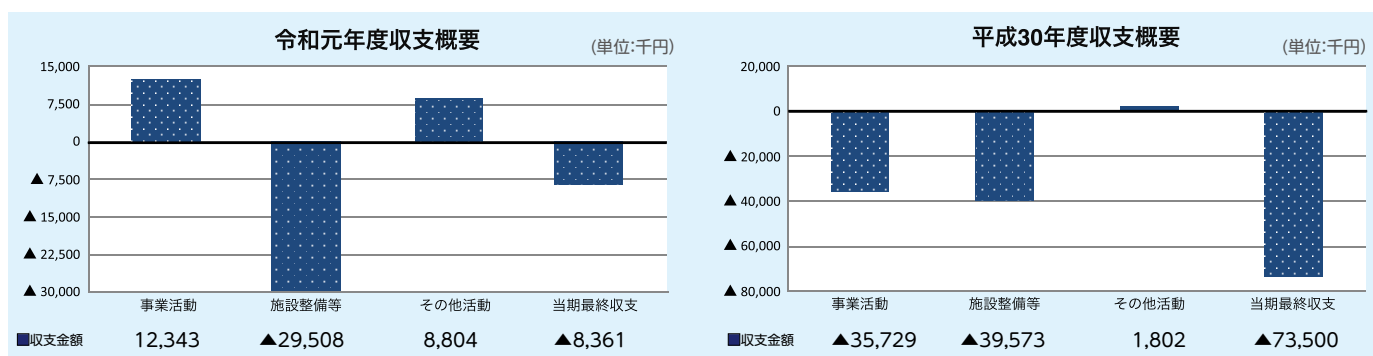
令和元年度決算概要と令和2年度予算概要

経営状況

令和元年度における最終収支は836万円の赤字計上となりました。しかしながら、高松市社会福祉協議会が行う事業活動の収支を表す事業活動資金収支差額①については4年ぶりに黒字転換が実現でき、経営状態・財務内容は改善傾向にあります。また、地域の皆さまから寄せられた会費や寄付金も本会の運営を支える貴重な財源となりました。誠にありがとうございました。

最終収支は5年連続赤字と、厳しい状況が続いておりますが、本会の使命である地域福祉を推進していくために自主財源である介護保険事業等の健全かつ安定的な運営を目指し、日々邁進しています。

| | R1実績 | H30実績 | 前年度差 (千円) |
|---------------|---------|---------|-----------|
| ①事業活動資金収支差額 | 12,343 | -35,729 | 48,072 |
| ②施設整備等資金収支差額 | -29,508 | -39,573 | 10,065 |
| ③その他の活動資金収支差額 | 8,804 | 1,802 | 7,002 |
| ④当期資金収支差額合計 | -8,361 | -73,500 | 65,139 |

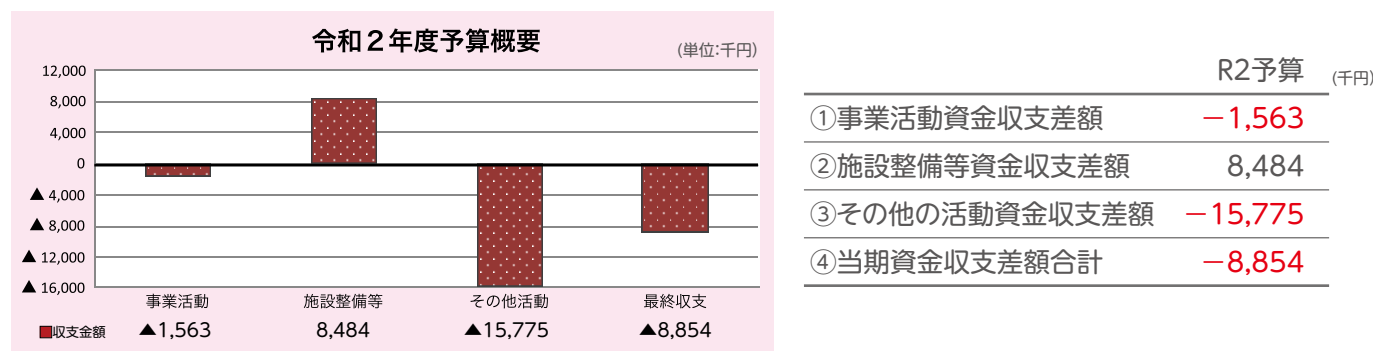


次期見通し

次期の見通しにつきましては、令和元年度に発足しました介護保険収支健全化プロジェクトで打ち出した実現可能な対応策に継続して取り組むなどにより、収入強化と支出圧縮の両面から経営の安定化に努めます。

令和元年度の事業活動資金収支差額は黒字に転じたものの、未だ経営基盤が安定したとは言い難く、令和2年度も赤字決算の見込みです。

地域福祉の中核的役割を果たすべく、今後、本会の運営安定推移を目指して引き続き収入・支出の両面から収支健全化に取り組んでまいります。





赤い羽根共同募金に ご協力をお願いします

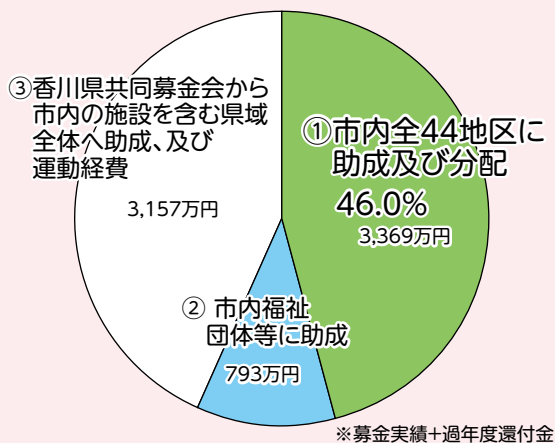


令和元年度も、心温まるご支援、誠にありがとうございました。募金は地域の福祉活動や福祉施設の充実に役立てられております。今年も、皆様のご協力を心からお願い申し上げます。

【一般募金】
実績 71,918,670円
【地域歳末たすけあい募金】
実績 12,993,378円

共同募金は「じぶんの町を良くするしくみ。」です。
皆様の募金は、自分の町を良くするために使われます。

一般募金の使い道



グラフ中の緑色『①46.0%』の部分は、全市内44地区に助成及び分配され、「いきいきサロン」や「文化祭」、「防災」など地域のために使われています。

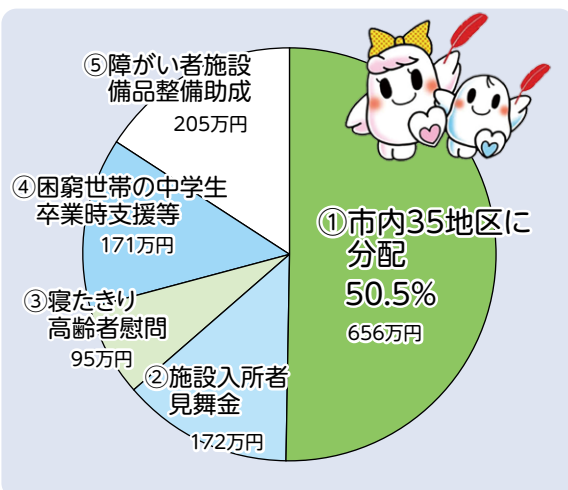


子育てサロン活動助成



いきいきサロン事業助成

地域歳末たすけあい募金の使い道



グラフ中の緑色『①50.5%』の部分は、募金運動を実施している35地区に分配され、各地域の福祉活動のために使われています。また②③④は、施設入所者、寝たきり高齢者及び困窮世帯の子どもたち等のために活用されており、⑤は、下の写真のとおり市内障がい者施設の備品購入の助成に使われています。



さをり織り機購入助成(就労支援)



介護用畳ボックス購入助成

新人職員紹介



本所 介護サービス課



相手の立場に立って、丁寧な支援ができるようにがんばります。
有馬 賢



利用者様が楽しい時間を過ごしてもらえるよう一生懸命頑張ります。
田中 佑季



社会福祉協議会の一員として日々、自覚を持ち笑顔で邁進していきます。
出原 慎太郎



地域住民の方々の力になれるように、支援を行いたいと思います。
豊田 理紗



利用者が住み慣れた地域で生活が続けられるように支援させていただきます。
渡辺 志保



笑顔を絶やさず、利用者様がいつも笑顔で過ごせるよう元気いっぱい頑張ります。
熊野 有花



ヘルパーと利用者様の懸け橋となれるよう日々努力していききたいと思います。
池脇 勢詞

自立相談支援センターたかまつ



お困りの方に、少しでも寄り添えるよう頑張ります!
井上 憲吾

地域包括支援センター出向



話しやすい雰囲気づくりと丁寧な対応を心がけます。よろしくお祈りします!
松浦 遙香

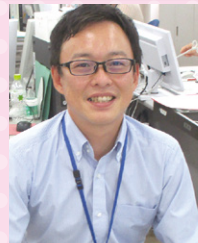
本所 経営クリエイティブ課



高松市のために精一杯頑張ります。よろしくお願いします。
岡崎 祐介



よりよい職場環境を提供できるよう努力していきます!
稲沢 賢



ネットワークとフットワークで地域の課題解決をサポートします。
藤川 盛司

香川支所 地域福祉課



地域の皆さんと「顔の見える」関係づくりをしていきたいです!
田邊 明日香

香川支所 介護サービス課



利用者様から「1日楽しかったよ」と言っていたら嬉しいです。これから頑張ります。
安藤 稜真



利用者様の気持ちに寄り添った支援をしていきたいです。
山田 香織

求人随時募集

- ・パートヘルパー 8名程度 週1からの勤務OK
- ・パート訪問看護師 1名 週1からの勤務OK

※お問い合わせは、介護サービス課まで (詳細はホームページで)



職員採用ページはコチラから
職員採用ページはコチラから
ココから職員採用ページへ